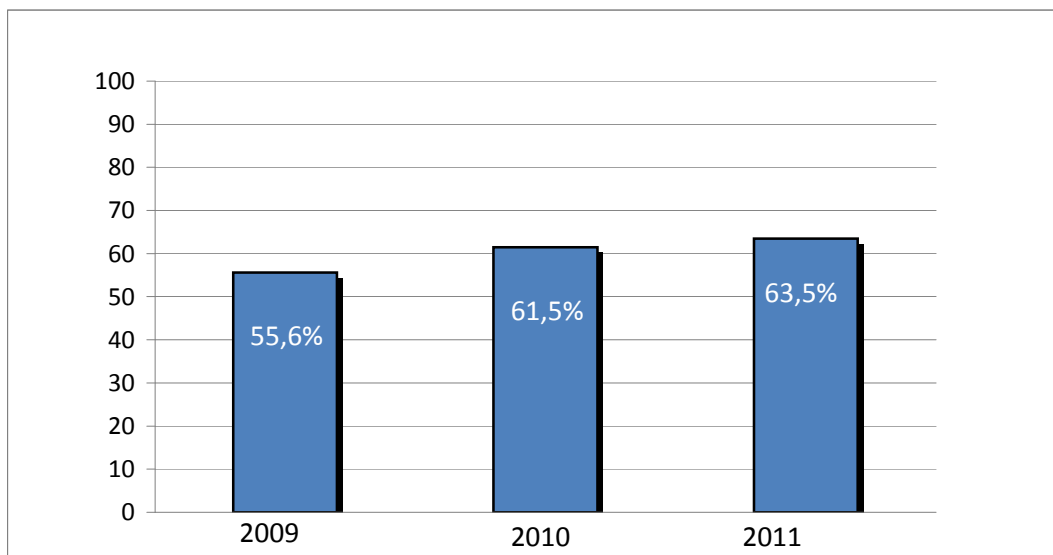


ΠΟΣΟΣΤΑ ΕΠΙΤΥΧΙΑΣ

ΗΛΙΚΙΑ	ΚΛΙΝΙΚΕΣ ΚΥΗΣΕΙΣ (%)	ΘΕΤΙΚΑ ΤΕΣΤ (%)
25-29	69	75
30-34	61	63,5
35-39	47,25	56,5
40-44	32 *	38 *
45-50	8 *	12,5 *

* Τα ποσοστά αυτά αφορούν γυναίκες με καλή ωθητική λειτουργία

ΠΟΣΟΣΤΑ ΕΠΙΤΥΧΙΑΣ ΣΕ ΚΥΚΛΟΥΣ ΔΩΡΙΣΗΣ ΩΑΡΙΩΝ



ΠΟΣΟΣΤΑ ΕΠΙΤΥΧΙΑΣ ΣΕ ΚΥΚΛΟΥΣ ΔΩΡΙΣΗΣ ΩΑΡΙΩΝ ΣΕ ΣΧΕΣΗ ΜΕ ΤΗΝ ΠΟΙΟΤΗΤΑ ΤΟΥ ΣΠΕΡΜΑΤΟΣ

	ΠΟΙΟΤΗΤΑ ΣΠΕΡΜΑΤΟΣ		
	Φυσιολογική	Οριακή	Υποδεέστερη
ΠΟΣΟΣΤΟ ΕΠΙΤΥΧΙΑΣ	68%	65%	47%